



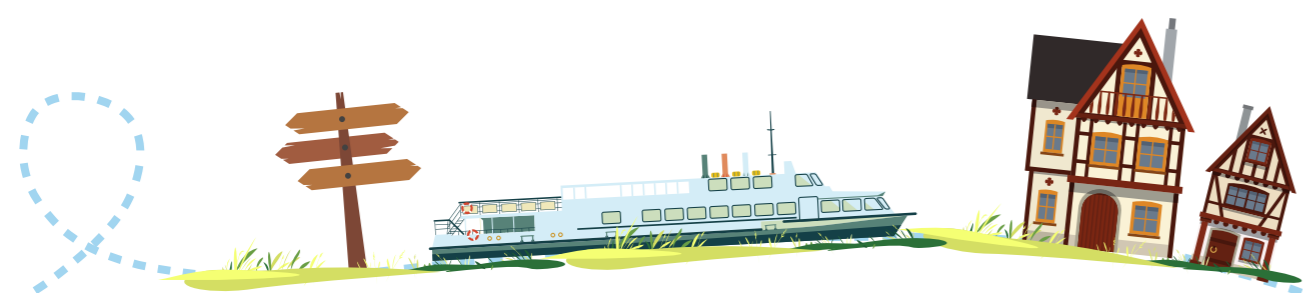
A L'EST L'EDEN !



C'EST LE PRINTEMPS,
VIRÉE SUR LA VOIE BLEUE®:
ITINÉRAIRE D'UN VÉLO GÂTÉ
de la frontière luxembourgeoise à Lyon !



LE LONG DE LA MOSELLE



Promesse d'une épopée verte et d'un voyage itinérant grande nature, **La Voie Bleue** est une véloroute de près de 700 km qui serpente au fil de l'eau : un parcours les yeux dans le bleu, le long de la **Moselle**, sur les chemins de halage du **Canal des Vosges**, sur les bords de **Saône** jusqu'à sa confluence avec le Rhône.

S'ouvrir à de nouveaux horizons, changer de direction, voir la nature se réveiller, prendre un bon bol d'air : **La Voie Bleue** multiplie les raisons de pédaler à l'Est ! Concentré du patrimoine français, elle est jalonnée de cours d'eau, de villages de caractère peu connus, de châteaux, de vignobles, de musées et de vues à couper le souffle ! À ces petites merveilles s'ajoutent de grandes villes incontournables, tant pour leur patrimoine naturel, culturel, architectural que gastronomique : **Metz, Nancy, Épinal, Mâcon, Lyon** !

Traverser une nature imprégnée d'Histoire, prendre un bain de verdure champêtre, plonger dans une ambiance marinière, visiter l'autre pays du vélo, serpenter entre vignobles et guinguettes : **La Voie Bleue** est un voyage itinérant qui fait pédaler d'un décor à un autre, avec un ruban bleu pour fil rouge !

Rempli de curiosités, zoom sur l'itinéraire d'un vélo gâté !



AVEC LE SOUTIEN DE L'UNION EUROPÉENNE



MOSELLE UNE NATURE IMPRÉGNÉE D'HISTOIRE !



Vignobles, étangs, zones humides, forêt, patrimoine historique et industriel : le parcours de la Voie Bleue en Moselle propose une incroyable diversité de lieux, de paysages et d'ambiances. Côté patrimoine, l'Histoire parfois tourmentée de ces terres a laissé son empreinte à Sierck-Les-Bains, cité médiévale et son château, Thionville et ses pont-écluses, véritables chefs-d'œuvre du génie militaire, Metz et son centre-ville historique ou encore le Parc du Haut-Fourneau U4 à Uckange, rare témoin de l'épopée sidérurgique française.

CURIOSITÉ D'UN VÉLO-VOYAGEUR GÂTÉ

le sommet de la colline du Stromberg à Sierck-Les-Bains

Promesse d'une immersion dans un décor de forêts, de vignobles, de pelouses calcaires et de villages de coteaux, l'ascension de la colline du Stromberg permet de dominer la région de Sierck. **Point d'orgue** : le sommet qui offre une vue à 360° sur les méandres de la Moselle, le Luxembourg et l'Allemagne, le Château des ducs de Lorraine ou encore les coteaux de Contz-les-Bains.

CURIOSITÉ D'UN VÉLO-VOYAGEUR GÂTÉ

La Villa Majorelle à Nancy

Berceau français de l'Art nouveau en France, Nancy témoigne d'un patrimoine mythique et atypique. Construite en 1901-1902, la maison Majorelle, l'un des maîtres de l'École de Nancy, en est l'un des exemples incontournables. Toute en arabesques, lignes courbes et motifs végétaux, elle est une œuvre d'art du sol au plafond ! Meubles, lampes, vitraux, fresques murales : des boutons de porte aux tuyaux extérieurs d'évacuation d'eau, chaque détail immerge les visiteurs en plein cœur de la Belle Époque !

MEURTHE & MOSELLE METZ-NANCY, UN MATCH ULTRA NATURE !

Véritable trait d'union entre le Centre Pompidou et la Place Stanislas, La Voie Bleue® alterne ses voies cyclables entre la Moselle et une série d'étangs avant de rallier Pont-à-Mousson puis Nancy entre vignes, étangs et espaces naturels sensibles comme le Parc naturel régional de Lorraine et ses petits villages.



SUR LES CHEMINS DE HALAGE DU CANAL DES VOSGES

VOSGES UNE VIRÉE FORESTIÈRE ET SAUVAGE

Avec pour décor la Moselle et ses rives sauvages, cette partie de l'itinéraire de La Voie Bleue® traverse les Vosges du Nord au Sud et les riches vestiges d'une industrie textile jadis prospère. Un peu avant Épinal, cité des Images et ville la plus boisée de France, la véloroute suit ensuite fidèlement le Canal des Vosges, au cœur de la Vallée de la Moselle, cheminant au creux des vallons et des forêts. Ombragée et mystérieuse, La Voie Bleue® se fait encore plus sauvage au Sud : les villages se raréfient, les écluses se multiplient !



CURIOSITÉ D'UN VÉLO-VOYAGEUR GÂTÉ

Le lac de Bouzey

Spot ultra champêtre, le lac de Bouzey, le plus grand des Vosges, est le bon prétexte pour s'arrêter pique-niquer, s'accorder une petite baignade ou lézarder sur la plage. Situé à la périphérie d'Épinal, ce réservoir cache aussi un petit paradis de la biodiversité. À proximité, la tourbière de l'Étang de la Comtesse et son sentier pédagogique favorisent les rencontres naturelles avec les grenouilles, salamandres, tritons, libellules et papillons !

fig. 1

La pause baignade bien méritée

SUR LES BORDS DE LA SAÔNE

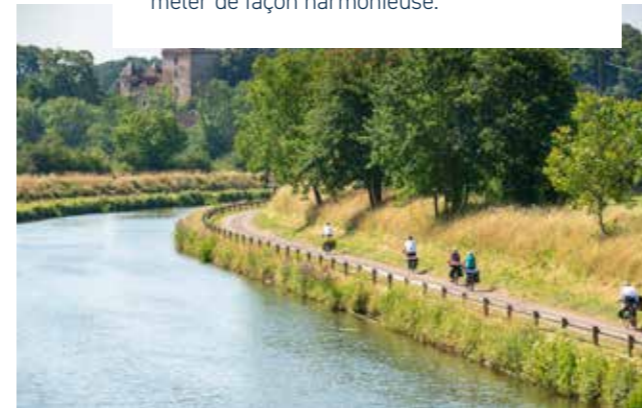
HAUTE-SAÔNE UN BAIN DE NATURE CHAMPÊTRE !

Sur cet itinéraire ponctué de villages de caractère et de paysages agricoles variés, les mordus de petite reine s'échappent au cœur de la Franche-Comté dans une ambiance champêtre. Bucolique et sauvage, La Voie Bleue® plonge ici dans un véritable bain de nature le long de la Petite Saône.

CURIOSITÉ D'UN VÉLO-VOYAGEUR GÂTÉ

Le canal souterrain de Saint-Albin

Ouvrage d'art rare et insolite construit sous Napoléon III, ce canal de 6,55 mètres de large pour 681 mètres de long coupe un méandre de la Saône en serpentant dans un écrin de verdure. Des quais empierrés, des escaliers vertigineux : creusé dans la colline, le tunnel voûté en berceau rappelle ici qu'architecture et nature peuvent se mêler de façon harmonieuse.



CURIOSITÉ D'UN VÉLO-VOYAGEUR GÂTÉ

L'Abbaye Saint-Philibert de Tournus

Nichée au creux d'un amphithéâtre de collines verdoyantes et baignée par la Saône, Tournus a de petits accents du Sud avec ses ruelles étroites, ses petites pentes et ses toits aux tuiles rondes. On s'y arrête, entre autres, pour l'Abbaye Saint-Philibert, un chef-d'œuvre mondialement connu de l'art roman, entièrement habillé de pierres rose et ocre. Ceinturée de tours, la grande église mais aussi tous les bâtiments monastiques (cloître et salle capitulaire, cellier et réfectoire, parloir...) est l'un des seuls ensembles de ce type conservé en Europe.

CÔTE D'OR L'AUTRE PAYS DU VÉLO !



Direction le Pays de Cocagne, point de confluence entre le Doubs et la Saône. La Voie Bleue® poursuit sa route dans une ambiance marinière un brin hollandaise ! Au pays des cours d'eau et de la quiétude, l'activité fluviale dépasse ici le stade du tourisme : elle est un réel savoir-faire et une source d'activité économique. Pontailleur-sur-Saône, Auxonne, Saint-Jean-de-Losne et Seurre : les paysages bucoliques et maraîchers côtoient quelques pépites architecturales et culturelles qui donnent du caractère à la carte postale.

CURIOSITÉ D'UN VÉLO-VOYAGEUR GÂTÉ

Enquête Game sur le site de l'Étang Rouge

À proximité de Seurre, l'Étang Rouge est un véritable petit village bourguignon reconstitué à partir de maisons et fermes anciennes démontées et restaurées. Pour découvrir ce bâti rural typique du Val de Saône, le jeu "Enquête Game" proposé par l'OT de Saône propose, à l'aide d'un livret d'énigmes et d'une valise de gadgets, d'explorer le site à la recherche d'un tableau. Entourées d'un jardin où s'épanouissent légumes, cépages anciens, plantes médicinales et fruits oubliés, certaines maisons délivreront peut-être quelques indices !

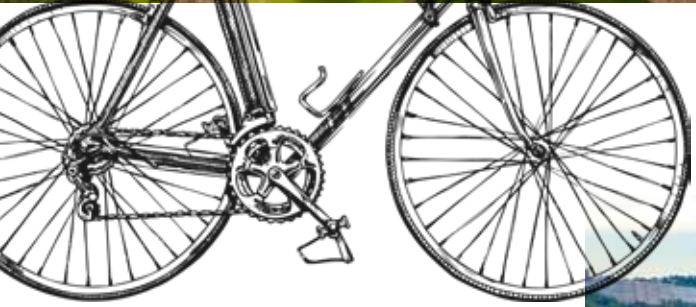
SAÔNE-ET-LOIRE GASTRONOMIE, ŒNOLOGIE ET PATRIMOINE !

Placée sous le signe de la navigation fluviale, La Voie Bleue® est ici jalonnée de charmants villages bâtis autour d'églises romanes. Petit patrimoine typique et grandes tables : cette immersion dans le mâconnais, en Bourgogne du Sud, garantit une belle plongée dans une nature minérale !



EN ROUTE VERS LE RHÔNE ET LYON

VAL DE SAÔNE ET LE BEAUJOLAIS



AIN

AMBIANCE MÉRIDIONALE GARANTIE !

De Thoissey à Lyon via Trévoux, le voyage sur La Voie Bleue® se poursuit sur la rive gauche de la Saône avec de beaux points de vue sur le Mâconnais et les collines viticoles du Beaujolais. Châteaux, cités de caractère ou guinguettes sont autant de prétextes à une halte culturelle et gastronomique.

CURIOSITÉ D'UN VÉLO-VOYAGEUR GÂTÉ

Les guinguettes des bords de Saône

À 25 km au nord de Lyon, sur la rive gauche de la Saône et face au Beaujolais, la cité historique de Trévoux est la pépite pour déguster fritures, bouillabaisse locale et autres grenouillades de la région dans un esprit champêtre et familial. **Le must ?** Les Belles-Rives, un resto-guinguette accessible en bateau ou jet-ski avant d'enquiller sur une balade digestive le long des quais.

LYON

LUMIÈRE, ART ET GASTRONOMIE !

Avec près de 500 ha inscrits au Patrimoine mondial de l'Unesco, La Voie Bleue® traverse ici quatre quartiers à l'ambiance unique : le Vieux-Lyon, la colline de Fourvière, les pentes de la Croix-Rousse et la Presqu'île. Capitale française de la gastronomie et 3^e ville de France, Lyon est l'étape clé pour savourer les produits du terroir, dans les bouchons ou dans les Halles Paul Bocuse !



CURIOSITÉ D'UN VÉLO-VOYAGEUR GÂTÉ

Le Musée des Confluences

Édifice unique au monde par son point de vue sur la confluence de la Saône et du Rhône, ce musée d'histoire naturelle et des sociétés s'installe au cœur d'une structure monumentale entre cristal et nuages. Quelles sont les origines de l'Univers ? De la vie sur terre ? Comment s'organisent les sociétés ? Quelle est la place de la mort dans les différentes civilisations ? De la paléontologie à la zoologie en passant par l'ethnographie, l'archéologie, les sciences et techniques : près de 3 000 pièces sur 3 000 m² donnent à chaque visiteur les clés pour comprendre la complexité du monde.