



A L'EST L'EDEN !



AU PRINTEMPS
CAP À L'EST AVEC LA VOIE BLEUE®,
un voyage à vélo généreux par nature !

Trévoux



fluxus
COMMUNICATION

Contact Presse
CHRISTINE RAMAGE
Tél : 01 42 55 99 31
contact@fluxuscommunication.com

DE METZ À NANCY, WEEK-END ART ET NATURE le long de La Voie Bleue®

Promesse d'une épopée verte et d'un voyage itinérant grandeur nature, **La Voie Bleue®** est une véloroute de près de 700 km qui serpente au fil de l'eau : un parcours les yeux dans le bleu, le long de la **Moselle**, sur les chemins de halage du **Canal des Vosges**, sur les bords de **Saône** jusqu'à sa confluence avec le Rhône.

S'ouvrir à de nouveaux horizons en mode zéro carbone, c'est possible avec **La Voie Bleue®**! Avec pour points de départ les villes de Metz, Épinal, Vesoul, Auxonne ou Mâcon, toutes accessibles en train depuis Paris, la véloroute est la promesse de mêler l'effervescence urbaine aux paysages sauvages, dans la Vallée de la Moselle, les Vosges, le Val de Saône, en Bourgogne, en Franche-Comté ou dans le Beaujolais !

L'idée ? Enchaîner en un week-end la visite d'une ville française incontournable pour ensuite s'échapper à vélo, à quelques kilomètres seulement pour une inFUSION de nature, le tout sans voiture ! Spots incontournables, hébergements atypiques, location de vélos, shopping gourmand, restaurant : d'un point à l'autre, le parcours se dessine clés en mains !

Concentré du patrimoine français, jalonnée de cours d'eau, de villages de caractère peu connus, de châteaux, de vignobles, de musées et de vues à couper le souffle : **La Voie Bleue®** multiplie les raisons de pédaler à l'Est ! Week-end de **Metz à Nancy**, **le Long du Canal des Vosges**, de **Vesoul à Gray**, d'**Auxonne à Chalon-sur-Saône** ou de **Mâcon à Lyon** : zoom sur 5 voyages à vélo généreux par nature !



AVEC LE SOUTIEN DE L'UNION EUROPÉENNE



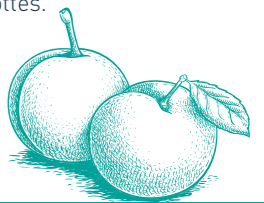
POINT DE DÉPART DE DÉCOUVERTE : *Metz, l'éclectique !*

Vestiges gallo-romains, ruelles médiévales, places françaises du XVIII^e siècle, Quartier Impérial, architecture contemporaine : en quelques coups de pédale, on passe du quartier de Sainte-Croix à celui des îles et jusqu'à Outre-Seille, des quais de Moselle à la Nouvelle Ville Impériale. Incontournable en 2022, " Année Internationale du Verre ", la cathédrale Saint-Etienne de Metz (l'une de plus hautes de France avec 42 m sous les voûtes abrite l'une des plus importantes collections de vitraux (6 500 m²) signés Valentin Bousch, Marc Chagall, Jacques Villon, Roger Bissière et plus récemment Kimsooja.



" FILEZ EN PLEINE NATURE "

Depuis les coteaux de vignes d'Ancy-Dornot, direction les rochers de la Fraise. Sur 8 km, ce parcours pédestre emprunte des sentiers en forêt ou en lisière et est ponctué de nombreux points de vue ouverts sur la vallée de la Moselle et les vignobles AOC Moselle. Parmi les découvertes, la Croix Saint-Clément, située dans une clairière au cœur de la forêt entre Gorze et Ancy. Érigée au début du XIX^e siècle, elle est le témoin où saint Clément, premier évêque de Metz, a aperçu pour la première fois la ville de Metz, alors appelée Divodurum. Au pied de la croix, on distingue la trace de l'empreinte de son genou ! Autre curiosité, les nombreux rochers calcaires qui parsèment l'itinéraire : écroulés d'une falaise, ces fragments de cristallin ou de coquillier sont pour certains fissurés et à l'origine de petites grottes.



FIN DU WEEK-END POUR EN PRENDRE PLEIN LES YEUX

Nancy, berceau de l'Art Nouveau

Insufflé par Louis Majorelle ou Emile Gallé, le mouvement Art Nouveau (communément appelé " Ecole de Nancy ") a connu un essor sans précédent dans la ville. Inspirés de l'univers végétal et le monde des sciences – maisons particulières, banques, magasins : plusieurs quartiers et endroits mythiques de Nancy témoignent encore de ce patrimoine original et atypique. De la place Maginot à la place Stanislas, la Brasserie l'Excelsior (1910), l'ancienne graineterie (1901) et la banque du Crédit Lyonnais (1901) révèlent l'excellence des arts décoratifs et de l'artisanat. Plus loin, autour du Parc Sainte-Marie, le musée de l'École de Nancy est un incontournable. De la gare, vers les quartiers ouest, l'itinéraire conduit à la Villa Majorelle, la plus célèbre des maisons Art nouveau.



INFOS PRATIQUES

OÙ LOUER SON VÉLO : Location de vélos VELOMET® - LEMET®. À partir de 3€ la journée.

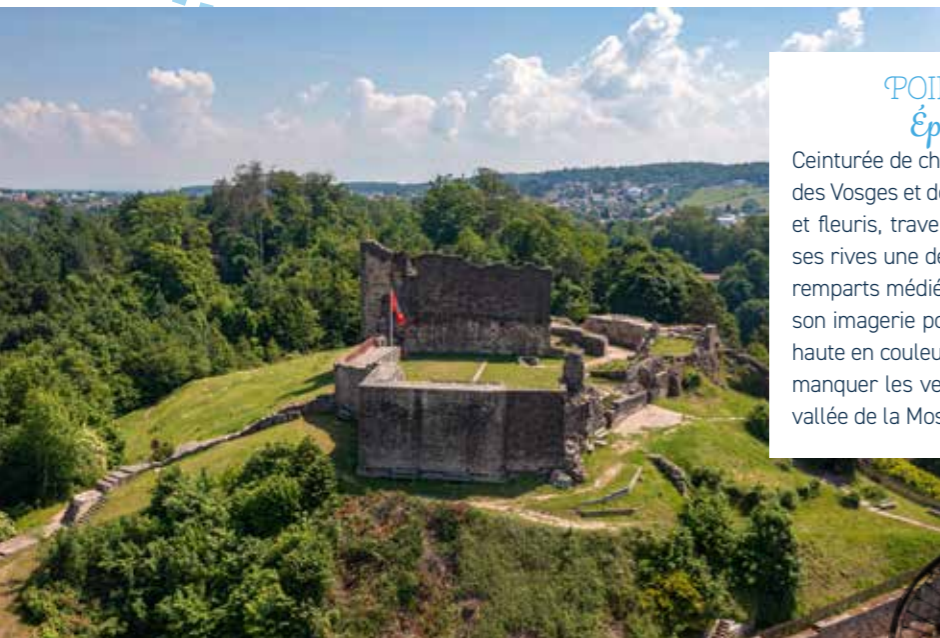
OÙ SE LOGER : À Pont-à-Mousson, **l'Abbaye des Prémontrés** est le plus bel exemple d'architecture monastique de Lorraine. Posé au milieu d'un parc de 2.5 ha bordé par la Moselle, il offre 71 chambres dont certaines avec vue sur le cloître des senteurs.

QUOI RAMENER DANS SON SAC : Des mirabellises ! La légende raconte qu'au XV^e siècle, le duc René 1^{er} serait revenu de croisades avec ce fruit et l'aurait implanté autour de Metz. Devenue IGP, elle se décline en bocal, confiture, bougie, parfum, stylo, eau de vie et liqueur.

LE LONG DU CANAL DES VOSGES

TRIP SAUVAGE

sur La Voie Bleue®



POINT DE DÉPART DE DÉCOUVERTE Épinal, la ville la plus boisée de France !

Ceinturée de chemins de verdure avec feuillus et résineux, Épinal, capitale des Vosges et des Images et aussi celle du bois ! Parsemée d'espaces verts et fleuris, traversée par la Moselle et le Canal des Vosges, elle a fait de ses rives une destination reine pour la randonnée pédestre ou à vélo. Des remparts médiévaux aux façades colorées de ses maisons en passant par son imagerie populaire, mondialement connue, Épinal est une découverte haute en couleurs. Pour les adeptes des panoramas remarquables, ne pas manquer les vestiges du château qui surplombent la cité vosgienne et la vallée de la Moselle !



" FILEZ EN PLEINE NATURE "

Depuis le Port d'Épinal, direction le sud des Vosges, ses forêts, ses bonbons et ses villes thermales ! Le long du Canal des Vosges, la balade se poursuit vers " la Vôge " et ses paysages vallonnés. Cerisiers, chênes centenaires, Le Coney, petit cours d'eau qui serpente les villages, des maisons fleuries : le cadre est ultra champêtre... Sur le chemin, un stop s'impose au joli village des Voivres et son bucolique étang Lallemand. L'itinéraire se poursuit via des petites routes de campagne vers la ville de Xertigny et son magnifique château des Brasseurs.



FIN DU WÊ POUR EN PRENDRE PLEIN LES YEUX

Le lac de Bouzey, un écrin de nature à deux pas d'Épinal

Spot ultra champêtre, le lac de Bouzey, le plus grand des Vosges, est le bon prétexte pour s'accorder une petite baignade ou lézarder sur la plage. Situé à la périphérie d'Épinal, ce réservoir artificiel qui alimente le Canal des Vosges, cache aussi un petit paradis de la biodiversité. À proximité, l'Étang de la Comtesse, une tourbière riche en biodiversité, perdue au milieu des sapins et des hêtres, offre un sentier pédagogique propice aux rencontres naturelles avec les grenouilles, salamandres, tritons, libellules et papillons !



INFOS PRATIQUES

OÙ LOUER SON VÉLO : Maison du vélo au Port d'Épinal, VAE Moustache Bike ou tandem ! 20€ la journée.

OÙ SE LOGER : Au cœur de la Vôge, dans un site baigné de soleil, " **Les Woodies** " sont de petits gîtes en bois de hêtre installés autour du plan d'eau de Xertigny. Atypiques et originaux, ils valorisent la filière bois locale et remettent au goût du jour un modèle historique local : le chalot !

QUOI RAMENER DANS SON SAC : Du vin de rhubarbe ! Dans la famille Moine, on fabrique cette spécialité depuis toujours grâce à une vieille recette héritée de la grand-mère. Mais en 1985, une rencontre imprévue avec un jardinier liégeois poussera Michel Moine à acheter 800 pieds de rhubarbe... C'est aujourd'hui un véritable savoir-faire de la région vosgienne.

DE VÉSOU À GRAY

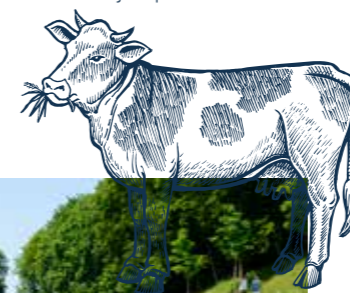
WEEK-END FLUVIAL

sur La Voie Bleue®



POINT DE DÉPART DE DÉCOUVERTE : Vesoul, le combo nature & patrimoine

Quitte à voir Vesoul, autant que ce soit dans un panorama XXL ! Coté nature, avec le lac de Vesoul-Vaivre, un plan d'eau de 86 hectares en périphérie de la ville avec réserve d'oiseaux, observatoire et même point de vue sur la vie paisible des vaches Highlands Cattles dans les prairies humides. Coté ville, avec le belvédère de Notre-Dame de la Motte dont la vue embrasse tout Vesoul. De ruelles pavées en belles demeures et hôtels particuliers construits entre le XV^e et XVIII^e siècle, la balade mène jusqu'aux essences exotiques du jardin anglais.



" FILEZ EN PLEINE NATURE "

Direction le hameau de Saint-Albin, pour découvrir le joyau du Val de Saône : le tunnel de Saint-Albin. Long de 681 mètres, construit au XIX^e siècle, ce canal-souterrain, classé aux Monuments Historiques coupe un méandre de la Saône et permet le passage des bateaux (de plaisance aujourd'hui mais de péniches chargées de marchandises auparavant). Ouvrage d'art rare, serpent de pierre en pleine nature, le souterrain navigable forme des courbes et contre-courbes décrites par le canal pour une découverte progressive. Le temps d'un déjeuner, la guinguette le Barnayout à proximité est LA pause ultra champêtre à ne pas manquer.



FIN DU WÊ POUR EN PRENDRE PLEIN LES YEUX Gray, la vedette du Val de Saône !

Les longs quais de pierre qui bordent la ville de part et d'autre témoignent encore de l'intense activité portuaire qui s'est développée à Gray au fil des siècles. Rive droite, des usines et de belles demeures, rive gauche, la ville ancienne qui part à l'assaut d'une colline. Parce que Gray vit au rythme de la Saône, rien de tel qu'une croisière-repas à bord de l'Audacieux, bateau à propulsion électro-solaire qui vogue sur la rivière. D'une durée de 2h30, l'escapade commentée inclut le passage d'une écluse.



INFOS PRATIQUES

OÙ LOUER SON VÉLO : E-Flow / 40€ pour 2 jours.

OÙ SE LOGER : Situé à 500 m de la Petite Saône à Ray-sur-Saône, la maison d'hôtes **Le Tilleul de Ray** est un petit havre de paix à quelques encablures de la plus grande forteresse de Franche-Comté au Moyen-Âge !

QUOI RAMENER DANS SON SAC : Des Griottines ! Plébiscitées dans le monde entier, produites par les Grandes Distilleries Peureux à Fougerolles, ces griottes sauvages sont macérées dans une liqueur dont la recette unique est jalousement gardée !



D'AUXONNE À CHALON-SUR-SAÔNE

WEEK-END PATRIMOINE

sur La Voie Bleue®

POINT DE DÉPART DE DÉCOUVERTE

Auxonne, au pays des cours d'eau et de la quiétude

Ancienne place forte bourguignonne, Auxonne a gardé de son passé de ville-frontière d'importantes fortifications, un Arsenal construit par Vauban et un château édifié sous Louis XI. Bonaparte séjourna 2 fois à Auxonne entre 1788 à 1791. Ville impériale depuis mars 2022, Auxonne rend aussi hommage à Napoléon Bonaparte, élève à l'École royale d'artillerie de 1788 à 1791, à travers un circuit de visite dédié au célèbre personnage et une statue sur la belle place d'Armes.



"FILEZ EN PLEINE NATURE"

Direction Verdun-sur-le-Doubs ! Lieu sauvage à la confluence de la Saône et du Doubs, l'île du Château se composait autrefois d'un jardin autour de sa villa et d'un parc agricole. Aujourd'hui cet espace naturel sensible est occupé par une forêt alluviale abritant différents milieux. La diversité de ce biotope est favorisée par cette position stratégique à la confluence de deux cours d'eau offrant ainsi une place de choix pour la faune et la flore avec quelques espèces endémiques. L'île recèle ainsi une faune variée composée de différentes espèces d'oiseaux (corbeaux freux, mésanges...), de petits mammifères, de batraciens et multiples autres insectes, libellules et papillons... **Le + :** profiter de la spécialité de Verdun-sur-le-Doubs pour déguster dans le village, une pôchouse, une matelote de poissons de rivière servie avec des croutons frottés à l'ail !



DE MÂCON À LYON

WEEK-END MÉRIDIONAL

sur La Voie Bleue®

POINT DE DÉPART DE DÉCOUVERTE :

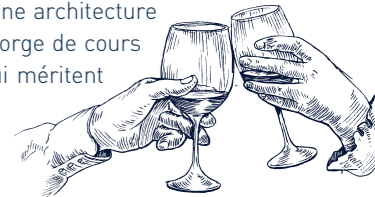
Mâcon, on dirait le Sud !

Avec ses toits aux tuiles rondes et douces, ses quais élégants des bords de Saône, ses façades de couleurs vives : Mâcon séduit par son caractère méridional. Dotée d'un élégant centre historique qui regorge des ruelles colorées, la ville mérite une escale pour découvrir sa charmante place aux Herbes et la fameuse maison de bois Renaissance, le musée des Ursulines ou encore le Pont Saint-Laurent et sa vue panoramique sur les quais. Très verte, elle est la promesse de virées à vélo ultra nature avec sa coulée verte de 4 ha en centre-ville, son parc de loisirs et son arboretum. **Le must ?** Prendre l'apéro en découvrant Mâcon sur un pédalo électrique !



"FILEZ EN PLEINE NATURE"

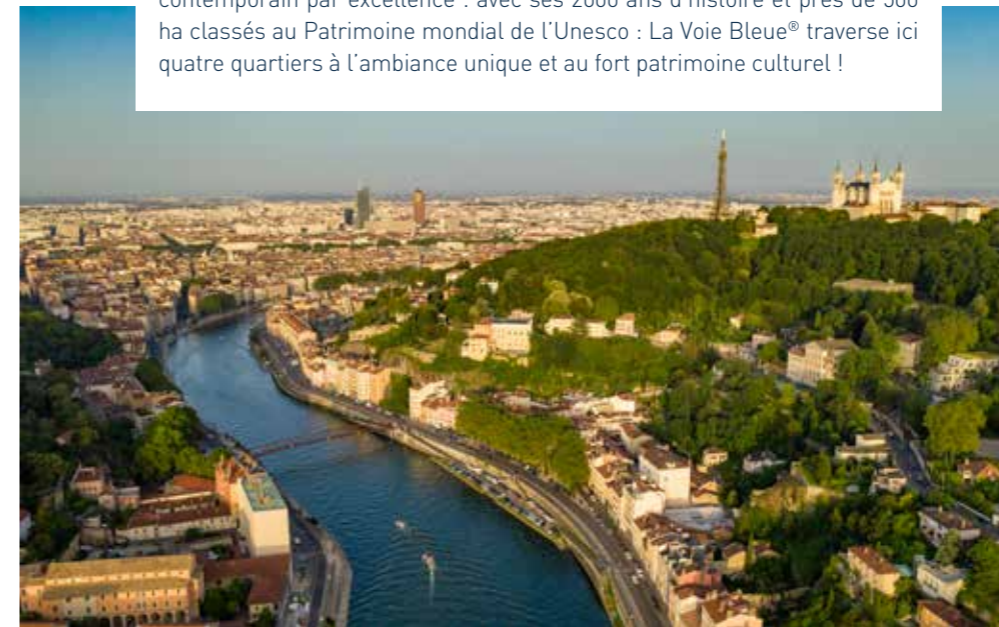
Hors des sentiers battus dans le Beaujolais : sur la route des vins, au cœur des vignes, Beaujeu longe la rivière d'Ardières. Capitale du Beaujolais, le bourg se révèle une étape historique incontournable. Le long du parcours, les villages de charmes, tel Montmerle, s'égrainent en bord de Saône jusqu'à la cité médiévale de Trévoux, capitale de la Principauté de Dombes surnommée "le petit Nice". Labélisée "Pays d'Art et d'Histoire" et "Plus Beaux Détours de France", la cité recèle un patrimoine exceptionnel et sa vieille ville compte une quinzaine d'artistes et artisans. Avant de rejoindre Lyon, à 30 km, Villefranche-sur-Saône est une étape culturelle de choix ! Avec une architecture d'inspiration Renaissance, la ville regorge de cours intérieures et d'hôtels particuliers qui méritent le détour.



FIN DU WÉ POUR EN PRENDRE PLEIN LES YEUX

Lyon, pour un voyage dans le temps et l'histoire !

Des théâtres antiques de Fourvière au Vieux-Lyon du Moyen Âge, la Renaissance dans le quartier de Saint-Jean (cathédrale, rues pavées, traboules et bouchons lyonnais) et jusqu'à Confluence, quartier contemporain par excellence : avec ses 2000 ans d'histoire et près de 500 ha classés au Patrimoine mondial de l'Unesco : La Voie Bleue® traverse ici quatre quartiers à l'ambiance unique et au fort patrimoine culturel !



FIN DU WÉ POUR EN PRENDRE PLEIN LES YEUX

Chalon-sur-Saône, l'une des plus anciennes villes d'art de la Bourgogne

Des rues piétonnes animées, des péniches qui voguent tranquillement, le musée Nicéphore Niépce, le berceau mondial de la photographie se veut coquet et joyeux ! Mais s'il y a un endroit absolument incontournable à Chalon-sur-Saône, c'est bien la place Saint-Vincent ! Entourée de maisons à colombages, de terrasses de café et de restaurants, elle est le point de ralliement et lieu de marché des habitants. À proximité, sa cathédrale du même nom, édifée à partir de 1090 dans un style roman, abrite un magnifique cloître dont les arches superbement restaurées sont prétextes à déambuler !



INFOS PRATIQUES

OÙ LOUER SON VÉLO : Office du Tourisme d'Auxonne - Tarifs pour 2 jours : 30 € adultes - 24 € enfants €.

OÙ SE LOGER : Labellisée Accueil Vélo, La Demeure de l'île Rollet à Saint-Jean-de-Losne est une maison bourgeoise du XIX^e siècle posée en bord de Saône et bordée par un parc de verdure de 3300 m². Un cadre de choix pour les amateurs de romantisme et d'authenticité !

QUOI RAMENER DANS SON SAC : Des produits bio et en vrac de qualité de "La Réserve Bio" une épicerie zéro déchet itinérante qui arpente les routes du sud de Dijon ou s'établit sur les marchés de la région, Port du Canal à Dijon, Auxonne, Is-sur-Tille...

INFOS PRATIQUES

OÙ LOUER SON VÉLO : E-bike71 (Mâcon), vélo musculaire [15€/jours], tandem [30€/jour], vélo à assistance électrique [39€/jour], remorque enfant [15€/jour].

OÙ SE LOGER : Dans une Tiny House, au **Camping de Montmerle** ! Fabriquée avec des matériaux locaux et bio-sourcés, cette mini maison ultra bien équipée est munie d'une chambre avec un toit ouvrant pour profiter de la vue des bords de Saône, des Monts du Beaujolais ou d'une nuit à la belle étoile.

QUOI RAMENER DANS SON SAC : Une tarte aux pralines ! Inventée au XVIII^e siècle, la praline est l'idée du maître d'hôtel du Comte de Plessis-Praslin qui cuisina un jour des amandes enrobées de sucre caramélisé. Elle se décline en rose depuis les années 70, en tarte ou en brioche.